



保良局蕭明紀念護老院

院舍通訊 2015 年 2 月號

# 動物「耆」緣



地址：藍田廣田邨廣軒 / 廣雅樓地下及一樓

電話：2349 4800

傳真：2952 9867

電郵：[siuming@poleungkuk.org.hk](mailto:siuming@poleungkuk.org.hk)



# 動物「耆」緣

## 長者與動物治療

跟小動物互動能治癒心靈上的創傷，讓人忘卻哀傷。近年有不少義工帶同小動物探訪社區獨居長者或院舍長者，透過動物治療，即動物與人之間的互動，提升長者全人健康，增強其支援網絡，為長者減低孤寂感，紓緩抑鬱的情緒，更可為腦退化症患者減慢病情惡化。



## 勾起愉快養狗經歷

本院不少院友都十分喜愛小動物，以往亦曾飼養過寵物，那些與寵物的愉快經歷及回憶仍十分難忘。入住院舍後，院友接觸小動物的機會自然減少，然而，每次有動物醫生或治療犬探訪，院友都十分開心，小動物總能吸引院友的注意力，並勾起院友往日與寵物相處的經歷，特別有助刺激腦退化症患者的記憶力。



## 與治療犬喜相逢



小狗多神氣，  
與婆婆合照一幀吧！

握握手，做個好朋友。

伯伯，希望您笑口常開。

小狗乖乖，  
快來讓婆婆抱一抱。



# 香港治療犬協會探訪

日期：2014年10月25日  
(星期六)

內容：香港治療犬協會4位義工及3隻人見人愛的治療犬到本院探訪長者，治療犬表演高難度動作及與長者接觸，為長者帶來一個歡樂的下午。

鬼馬的小狗，  
動作多多，  
逗得滿堂歡呼聲  
和掌聲不絕。

## 職員分享

保健員陳潔深姑娘曾飼養一隻北京狗，名叫「嘟嘟」。「嘟嘟」身型嬌小，長有咖啡色長毛，時常瞪著一雙大眼睛，伸伸俐，擺擺尾，十分可愛！「嘟嘟」很喜歡撒嬌，常會發出嗚嗚的叫聲，十分逗人歡喜，深得陳姑娘寵愛。

不經不覺，「嘟嘟」陪伴了陳姑娘十一年，為陳姑娘帶來不少開心又珍貴的回憶，然而「嘟嘟」的健康隨着年歲的增長開始衰退，牠的眼睛、皮膚及脊椎都需要長期治療，但陳姑娘並沒有因此而放棄，可惜「嘟嘟」的病情愈來愈惡劣，最後都離開了。陳姑娘分享小動物為人們帶來無限的快樂，每當她難過的時候，「嘟嘟」都能讓她重拾歡笑，紓緩不快的情緒。陳姑娘與「嘟嘟」建立了一份深厚的感情，雖有不捨，亦很傷痛，但更多的是感恩的感覺呢！





# 院友分享

見到治療犬，感覺十分親切和開心，牠們跟我從前曾飼養的小唐狗一樣乖巧。十分懷念那時候與小唐狗度過的每一天，有很多美好的時光。小狗還會保護我和我的孩子，所以狗兒真是人類一生一世的好朋友！



院友王麗儀



院友劉銘輝

我替沙皮小狗起的名字叫「旺旺」，記憶中我與旺旺每天一起散步，行街飲茶，有數不盡的歡樂時刻。與旺旺相處要有時間及心機，替其修甲及清潔，小狗會感應主人的愛護。雖然現在我與旺旺已分開了，但留下了人生美好回憶呢！



記得剛到溫哥華住時，養了一隻白色小狗，與我天天結伴。每天在屋外花園散步，小狗很聽話，常常逗我玩，我細心照料小狗，餵牠吃狗糧和洗澡。與小狗相處心得是與其講道理，使其知道對錯，不可再頑皮。



院友陳綺霞



院友鄭麗卿



BB 是我曾養小狗的名字，由餵奶開始，BB 一天一天長大，如影隨形，一起玩，一起睡覺，一起吃飯，遇不愉快時，更會安慰自己，撫慰心靈，小狗真是人類的好知己。



# 院舍東張西望

各位院友及家屬，你們有沒有留意到本院不同樓層都善用了客觀環境和條件，裝飾成獨特的角落，為院友提供一個舒適優雅的「安樂窩」。

## 植物閣（位置：本院大堂及地下電視廳）



為使院舍有一個綠化環境，植物閣內擺放了許多院友於園藝小組的作品，令院舍更接近大自然，清新閒適。



## 耆藝閣（位置：地下電視廳及各區走廊）

本院各區走廊都掛上一幅又一幅色彩鮮明的畫作，這些看似簡單的畫作都是院友及中心長者於繪畫班的作品，有水墨畫、油畫及水彩畫等。此外，地下電視廳亦擺放了院友的花藝作品，優雅美麗，家屬們下次探訪時可以細心欣賞呢！



## 懷舊閣（位置：一樓廣雅樓升降機大堂）

配合本院支援認知障礙症院友的服務發展，懷舊閣擺放了舊式酸枝傢俱，收藏了多種懷舊物品，讓老友記可以進入懷舊的空間，緬懷昔日生活點滴。



## 老友記數碼體驗站（位置：地下電視廳）

科技發展，本院亦新設數碼體驗站，現時共有兩部桌上電腦及兩部平板電腦供院友使用，老友記也與時並進呢！





# 院友義工

# 義工小宇宙

為了讓院友生活更充實，本院設立了院友義工組，招募有能力的院友加入義工組參與院舍的義務工作，增加對院舍的歸屬感，同時增強個人自信心及滿足感，為生活增添意義及樂趣。

## 接待大使

院友義工每天於大堂當值，提醒訪客來訪及離開時登記。



## 家事義工

義工們協助摺圍裙，摺得整整齐齊呢！



## 文書及手工藝義工

義工們協助簡單文書工作，如摺信、貼郵票、製作心意咭等。



## 活動義工

義工們參與本局 2014 年度賣旗日，為本局賣旗籌款，出一分力！



## 團體義工探訪

本院定期與不同義工團體合作，為院友提供與社區人士交流之機會，保持院友與外界接觸，使長者身心、社交及康樂等各方面均得到擴展。



▲ 樂怡軒曲苑粵曲表演及探訪



▲ 保良局劉陳小寶地區長者中心探訪

## 誠意招募義工

服務內容包括：協助院舍推行活動，例如：戶外旅行活動、與院友散步、探訪活動及擔任義務導師等。您的參與及關懷，可使院友生活得更充實及有意義。若您有興趣加入成為本院義工，歡迎與社工葉姑娘聯絡，謝謝您的參與！



▲ 香港治療犬協會探訪



# 活動剪影

## 1. 家頭細務小組

讓有認知障礙症的院友重溫昔日操持家務的技巧。



▲ 洗碗、揸筷子難不到 103 歲的梁麗



▲ 董歡顏好整潔的習慣依然保持



▲ 來，讓梁冰給大家沏杯清茶吧

## 2. 懷舊茶餐廳小組

由院友模擬經營，提供多款令院友回味無窮的舊式茶餐美食。



▲ 王麗儀老闆去超市入貨，精打細算



▲ 梁妹與潘美玲煮餛飩，火候恰到好處



▲ 做牛油花生醬包功夫都唔少



▲ 李純茂是懷舊茶餐廳的熟客

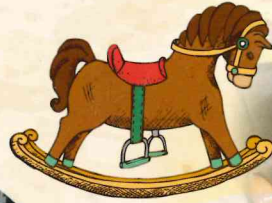
## 3. 科學館旅行



▲ 左想右想，科學遊戲要想想



▲ 講力學考平衡，小心小心



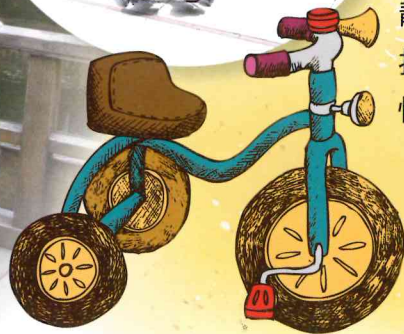
▲ 看罷懷舊電視劇，來個懷舊下午茶



## 4. 南蓮苑池旅行



◀ 天朗氣清，靚人靚景 123 拍張大合照，快快笑一笑





會場以一千個由長者精心繪畫的面譜  
佈置每一個角落，色彩繽紛，令人讚嘆不已！

# 耆藝法術—長者藝術治療計劃

## 「千人俾面派對」

由攜手扶弱基金撥款資助的「耆藝法術—長者藝術治療計劃」於2014年12月13日於禮頓山社區會堂舉行「千人俾面派對」，活動當日邀請了主席梁安琪女士、本地著名畫家阿虫（嚴以敬先生）及音樂治療師伍偉文先生為嘉賓，會場展覽了長者於計劃期間完成的作品，包括繪畫、花藝及園藝等作品，亦設有多個攤位供參加者即場體驗不同的藝術創作，內容十分精彩。



▲ 院友鄭少玲陪同主席梁安琪女士致送紀念品予活動嘉賓。



▲ 典禮儀式後，音樂治療師伍偉文先生帶領音樂互動體驗，全場長者手執樂器同時舞動，有節奏地配合，氣氛熱烈，歡笑聲不絕於耳！



◀ 會員黃美德與大家分享繪畫心得，未能出席的院友作品亦有展出，最後全體來一張大合照把愉快的時光凝住了！

◀ 老友記急不及待帶上精美的面譜，令人眼前一亮！





# 長者日間護理中心頤智園 - 活動寫真

## 參觀香港歷史博物館

會員及家屬參觀香港昔日風貌模擬場景及展品，讓會員與家人一起緬懷昔日時光。



## 做月餅迎中秋



多位會員都是第一次親手做月餅！

第一次做餅的手勢也不錯啊！

大家分工合作，把月餅餡搓得又大又圓。



每位會員均帶一盒月餅回家，與家人一同分享成果。



# 紓緩治療

## 道別。說愛你

人生最難過的就是無法好好的道別，家人面對臨終病人，不是閃躲遠離，就是逃避掉淚，最後只留下來不及道別的遺憾。

為了令家人安然面對長者生命末段，院舍為接受紓緩長者和家人在「身前」和「身後」安排不同的活動和輔導，互相做好道別，傳遞愛，並一起劃上人生的句號，留者善別。

### 「身前說愛」

#### 家屬互助小組

讓家屬在小組中分享面對至親即將離別的情緒，家屬之間能建立友誼，在低潮時能同行、鼓勵和支持



#### 家書分享和廣播

鼓勵家屬在季刊投稿家書，並邀請家屬在中心廣播，頌讚對長者的貢獻和盡訴心中未完的話及時說愛



#### 拍攝家庭照和車頭照

通過「攝著愛」活動，邀請家屬與長者拍攝家庭照和車頭照，讓家人和長者在最後日子留下記念，珍惜餘下時光



### 「身後寄愛」

殯葬資訊的提供和最後陪伴向家屬提供殯葬資訊，以紓緩他們的不安和未知。同時，亦有社工組同事於儀式當日送上花圈和作親身問候，最後陪伴



#### 生命追思板

院舍設有生命追思板，讓家屬，甚至長者向去世的長者提供懷緬和舒發思念的地方，向天國的長者問好



#### 畫作。延續「愛」

鼓勵家屬在把對去世的長者化作畫作和慰問卡，一方面紓緩思念，另一方面亦能把愛支持其他家屬和院友



有時，當真的不知道應說什麼時，你的陪伴、聆聽和明白已經是最好的禮物。





## 親友探訪 溫馨小提示

為了提供院友一個舒適的居住環境，並預防發生感染，同時確保院舍運作暢順，各位家屬及訪客注意以下探訪原則，感謝你們的合作與配合！



1. 訪客來訪，請先於院舍大堂登記，離開時亦作登記。



2. 如訪客身體不適，建議請勿探訪，若必須時需配戴口罩。



3. 若院友房間內無人，為存禮貌，訪客請勿逗留房內，應前往院舍大堂或電視室等候。



4. 在院舍內各處請保持安靜。



5. 如衛生署發出嚴重急性呼吸系統綜合症警告時，訪客須配戴口罩並按院方之消毒程序執行後進入院舍。



6. 如訪客攜帶食物給院友，請留意院友的吞嚥能力，選擇適當的食物，如有需要，可諮詢當值護士的意見及將攜來的食物先交醫護組保管。

## 托管零用金注意事項

部分院友的醫療用品或營養奶均由本院代訂，從長者託管零用金中扣除所需費用，若長者未有足夠零用金支付費用，則會影響院友的護理。託管零用金之院友家屬，可於每月 1 日及 16 日向社工組簽收單據及繳交零用金。





## 服務質素標準簡介 (SQS)

在管理及提供服務方面，本院按社會福利署之規定，以「服務質素標準」訂明了單位應具備的質素水平，十六項「服務質素標準」，每項均有其「準則」及「評估指標」說明。由本期院舍通訊開始，向各位院友及家屬簡介各服務質素標準之內容：

### 標準 1 服務資料

服務單位確保製備說明資料，清楚陳述其宗旨、目標和提供服務的形式，隨時讓公眾索閱。

### 標準 2 政策及程序

服務單位應檢討及修訂有關服務提供方面的政策和程序。

如對本院 / 頤智園服務有任何查詢、意見或建議，可即時向當值職員提出，亦可聯絡下列負責人。閣下的意見有助我們持續改善、提昇服務質素，日臻圓滿。感謝支持。

本院負責人 | 蔡國安先生 主任

電話 | 2349 4800

傳真 | 2952 9867

電郵 | [siuming@poleungkuk.org.hk](mailto:siuming@poleungkuk.org.hk)

地址 | 藍田廣田邨廣軒樓及廣雅樓地下及一樓

雷榮邦先生 安老院舍服務經理

2277 8888

2890 2097

[soc.admin@poleungkuk.org.hk](mailto:soc.admin@poleungkuk.org.hk)

香港銅鑼灣禮頓道 66 號莊啟程大廈 5 樓

督印人：蔡國安先生

編輯：社工組

由 保良局蕭明紀念護老院

藍田廣田邨廣軒樓及廣雅樓地下及一樓



印刷品