

2020年1-3月善心捐獻：  
吳碧花女士 \$2,000

十分感謝您們對院舍的支持及捐獻，有關款項將全數撥歸本院活動或設施改善之用。如閣下希望捐獻或捐贈物資，請與社工組聯絡。

## 溫馨提示

### 1. 利器存放

為保障院友安全，請院友勿自行存放利器或家人勿提供利器予院友。如有需要，例如切生果，請通知職員協助！

### 2. 家人外帶食物及食物存放

請家人購買保質期較長的食物予院友，例如餅乾，院友既可隨時享用、食物又方便貯存！如購買生果，如香蕉，亦請盡快享用。所有食物記得放在食物盒內，以免滋生蚊蟲！

### 3. 院友零用金

存放於本院之零用金用作支付院友醫療物品及日常開支等，請院友或家人每月向社工組查詢結餘及簽收收據。記得按時存入零用金，確保戶口有足夠金額啊！

如對本院或頤智園服務券服務有任何查詢、意見或建議，可即時向當值職員提出。  
閣下的意見有助我們持續改善、提昇服務質素，日臻圓滿，感謝支持。

本院負責人	梁麗冰女士 安老服務經理	林璇姑娘 主任
電話	2277 8888	2349 4800
傳真	2890 2097	2952 9867
電郵	soc.admin@poleungkuk.org.hk	siuming@poleungkuk.org.hk
地址	香港銅鑼灣禮頓道66號 莊啟程大廈五樓	藍田廣田邨廣軒樓及 廣雅樓地下及一樓

督印人：梁麗冰女士 編輯：社工陳敏欣 印刷數量：250本 印刷日期：3/2020

## 保良局蕭明紀念護老院

九龍藍田廣田邨廣軒樓及廣雅樓地下及一樓

電郵：siuming@poleungkuk.org.hk

電話：2349 4800

傳真：2952 9867

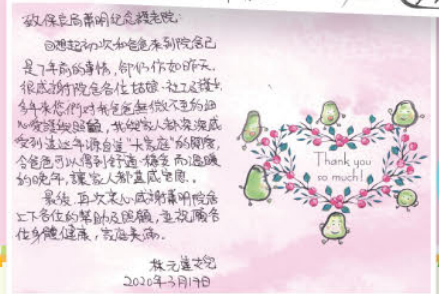
## 感謝信

院友鍾蕙蘭、黃麗娟家人及  
林元達家人感謝本院對院友的照顧！



## 感謝信

保良局蕭明紀念護老院 鍾蕙蘭  
黃麗娟 家人及 林元達 家人  
感謝本院對院友的照顧！  
此致  
黃麗娟 啟  
2020年3月17日



保良局  
PO LEUNG KUK

# 保良局蕭明紀念護老院

## 2020年1-3月號

## 院舍25歲生日

撰文者：社工李姑娘

2020年3月16日是院舍25歲生日，是銀禧紀念。院舍走過二十五個年頭，經歷了不少轉變。

### 開張大吉

1995年開辦初期，長者可以直接來到院舍申請入住。他們大多數住在觀塘，不少是鯉魚門一帶的艇戶。院友憶述當年幾個「老友記」聽聞山上的廣田邨有間老人院新開張，便相約一起來申請，希望結伴共渡晚年，家人事後得知都被老友記的集體行動嚇了一跳。

### 充實的日子

當年入宿的院友個個精靈，他們都熱中分擔院務，包括淘米、洗菜、擺餐具、摺衣服等。平日早上，幾個知己良朋更會把臂外出晨運、上茶樓、去裕民坊逛街。回到院舍，女院友大都聚在一起閒話家常，參加興趣小組。男院友則喜歡讀報、聽收音機，議論時事；喜愛園藝的就整理圍繞院舍外的花園。每逢節日，院友皆參與院舍舉辦的慶祝活動：端午裹粽、中秋紮燈籠、過年做糕點等，好不熱鬧。

### 大家庭

2000年11月後，長者入宿需要通過社署統一評估派位。2012年，院舍進行翻新大裝修，宿位增加到137個。由原來安老院轉為提供持續照顧的護理安老院，讓活動能力較弱及需要護理的長者入住。此時，醫護組人手亦因應增加了，讓長者有更好的護理！

### 還看今日

服務要不斷進步，使用者的意見非常重要。因此，除了舍友會，近年，院舍亦增設家屬委員會，院友和家屬均提供了不少寶貴和實用的意見！為了讓院友能夠自主選擇生命晚期的照顧，院舍更開展紓緩治療服務，讓院友可在生命走到終點前，為自己作出醫療選擇。另外，院舍廚房亦擴大服務範圍，為保良局觀塘區的長者提供膳餐，讓他們享用價廉而營養均衡的膳餐。除此以外，科技日新月異，院友亦不甘後人，參與數碼科技活動，學習使用平板電腦、智能電話等，追上時代的變遷。

### 展望將來

面對院友的高齡體弱、患認知障礙症的人數增加、對服務質素和個別化的要求，同工定當全力以赴，希望院友、家屬、義工和社區朋友給予支持，攜手邁向未來！





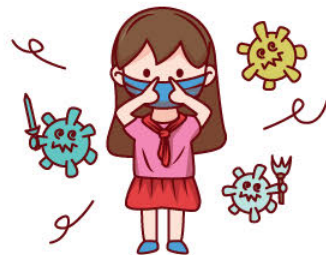
# 預防肺炎及呼吸道傳染病

撰文者：活動策劃幹事鄧姑娘



近日新型冠狀病毒疫情嚴峻，各位院友及家人需保持個人衛生及院舍環境清潔，齊心抗疫，各位可留意下列的預防小提示：

- ◆ 洗手時應以梘液和清水清潔雙手，搓手最少20秒。
- ◆ 經常保持雙手清潔，尤其在觸摸口、鼻或眼之前。
- ◆ 雙手沒有明顯污垢時，使用含70至80%的酒精搓手液潔淨雙手。
- ◆ 打噴嚏或咳嗽時應用紙巾掩蓋口鼻，把用過的紙巾棄置於有蓋垃圾箱內，然後徹底清潔雙手。
- ◆ 如廁後，應先蓋廁板再沖廁，然後徹底清潔雙手。
- ◆ 吐痰後，應用紙巾包好再丟。
- ◆ 在搭乘交通工具或在人多擠迫的地方逗留時應佩戴外科口罩。



當出現呼吸道感染病徵，應戴上外科口罩，不應上班或上學，避免前往人多擠迫的地方，應盡早向醫生求診。

資料來源：香港特別行政區衛生署衛生防護中心

# 相見歡—視像通話

撰文者：福利工作員鍾姑娘

新型冠狀病毒肆虐，院舍暫停探訪。這段期間院友及家人未能相見，一定十分掛念對方！幸好現今科技發達，院友及家人能夠通過智能電話進行視像通話，在電話屏幕中見到大家，彼此交換近況和問候。知道大家身體健康、平安，家人們實在放心不少！院友們亦感到十分開心，亦能見識現今先進的科技呢！



院友蘇炳宏與女兒蘇女士視像



蘇女士：「在暫停探訪期間能在視像裡見到爸爸的樣貌，知道他的精神狀況感到安心，感謝院舍的安排。」



女兒張小姐：爸爸，今日有冇食大蕉呀？你最鍾意食架啲！  
院友張國祥：有！

張小姐：「雖然暫時見不到面，但透過視像見到爸爸都開心。我們也會把爸爸的視像給孫兒、曾孫看，讓他們也能見到爺爺、太爺。這個視像很好呀，感謝院舍提供這個服務！」  
如欲進行視像通話，歡迎與社工組聯絡。

## 加入梘液 搓手20秒

Add soap Rub hands for 20 seconds



## 戴口罩的四個步驟



天天 防護口罩 EVERYDAY MASK

## 下午鬆一鬆——中電「齊飲齊食齊加油」美食現金券計劃

由2020年1月起，中電推出為期4個月的「齊飲齊食齊加油」計劃，資助有需要家庭外出用膳，扶助弱勢社群。鼓勵家人與長者一起走出社區，增加互動！

可惜，因肺炎病況，院友未能外出。現在由院舍安排下午茶外賣，讓院友可以繼續享用美食，滿足口福，鬆一鬆！

活動日期：7/3、11/3、20/3、25/3、8/4、17/4、22/4、29/4

活動時間：下午2至3時

院友可以係四款茶餐中挑選自己的最愛，睇下有咩食先！

1. 碗仔翅 及 腸粉
  2. 碗仔翅 及 迷你海南雞
  3. 餐蛋三文治
  4. 西多士
- \*附送一杯熱飲

院友梁妹及陳瑞蓮：「茶餐款式份量夠，選擇多。」大部分院友都吃得津津有味，十分滿意。

